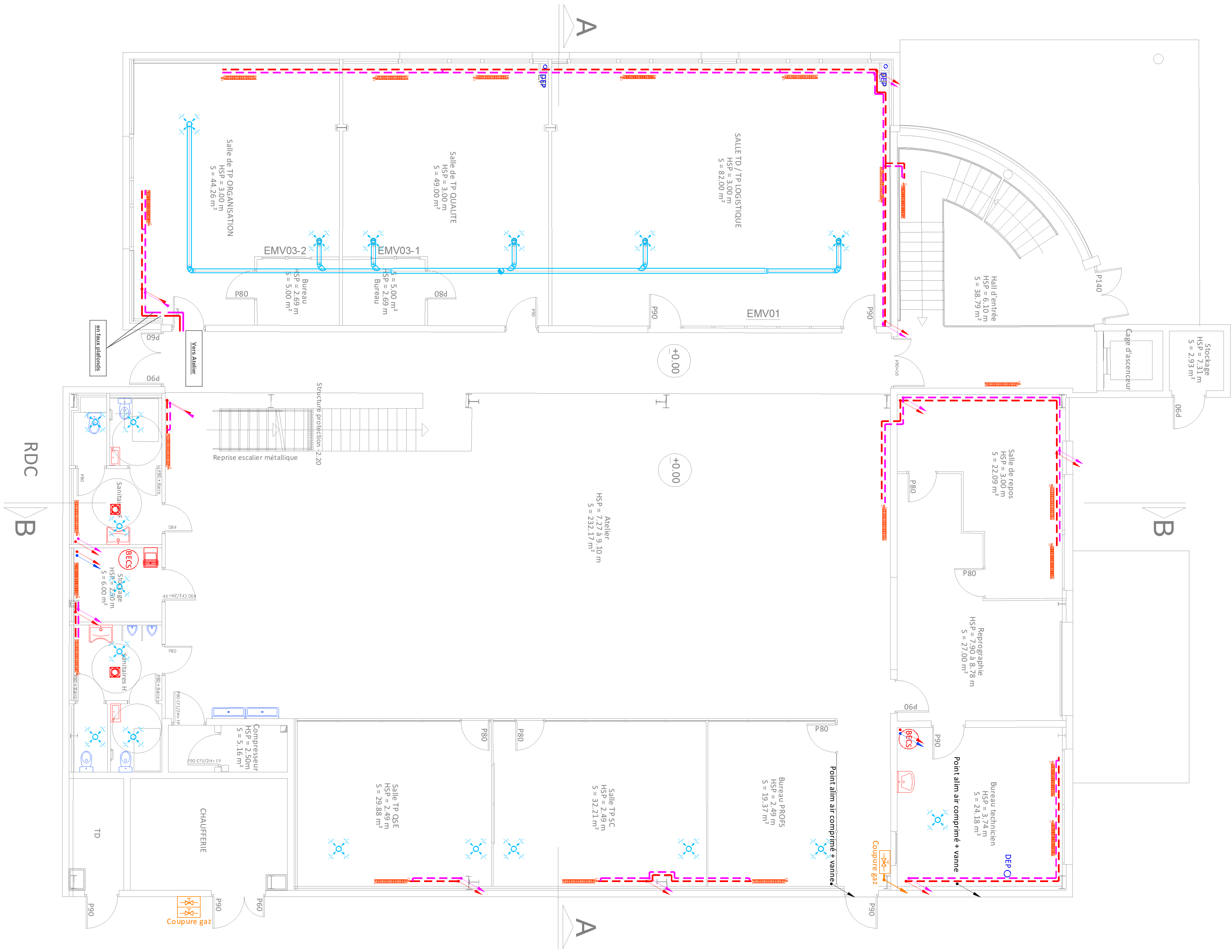
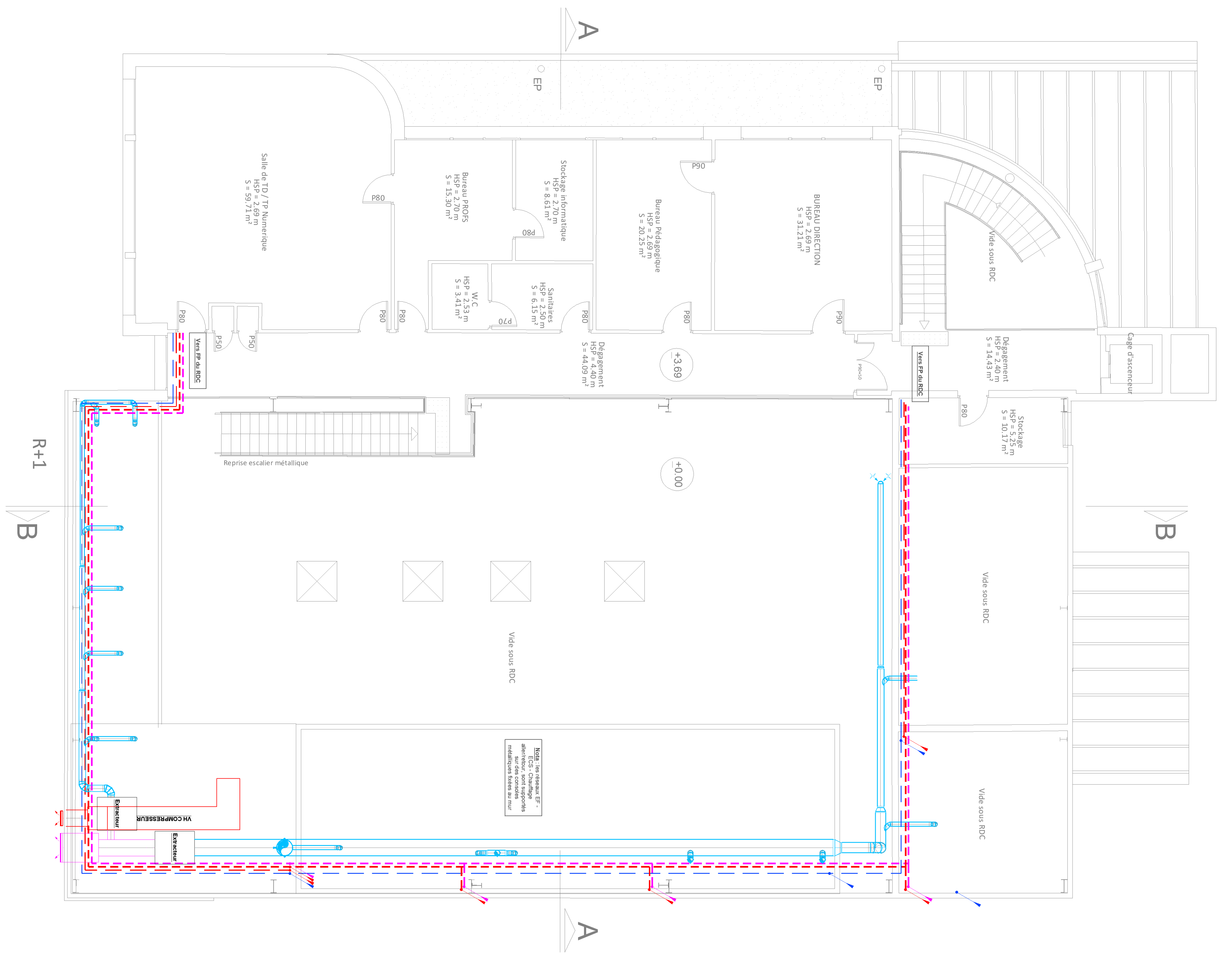


- PLAN RDC -  
Batiment QLIO  
Etat Projet  
Ech : 1/75 ème



- PLAN R+1 -  
Batiment QLIO  
Etat Projet  
Ech : 1/75 ème



VENTILATION	
Symbole	DESIGNATIONS
	Corne de repère
	Gaine de soufflage
	Gaine d'air neuf
	Appareil de repes / soufflage
	Bouche de repes / soufflage

CHAUFFAGE	
Symbole	DESIGNATIONS
	Radiateurs / espace isolé dans les murs
	Réseau Chauffage aller
	Réseau Chauffage sanitaire

Symbole	DESIGNATIONS
	Radiateur eau chaude
	Réseau eau chaude sanitaire

UPHF

Université Polytechnique HAUTS-DE-FRANCE

PROJET DE CONFORTEMENT DES FONDATIONS ET REPARATION DES DESORDRES STRUCTURELS DU BATIMENT QLIO

CAMPUS DE CAMBRAI	
ETAT PROJET	
PHASE	NOI DATE
A.P.S	0
R.P.O	0
R.C.D	0
D.C.E	0

Date : Juin 2025	Ech. : 1/50 ème	Projet : Campus de Cambrai	Projet : CVP-02
------------------	-----------------	----------------------------	-----------------

- LOT 05 : CVC Plomberie -  
- Bâtiment QLIO Cambrai -  
Vue en plan Projet

IMPORTANT : Ce plan ne peut être utilisé comme plan d'exécution. Les implantations et les quantités des matériels sont données à titre indicatif et sont à vérifier par l'entreprise selon les cahiers des charges et les programmes de l'opération

PRESENTEC  
LABORATOIRES DE RECHERCHE ET D'ANALYSE  
60000 CAMBRAI (51) FRANCE  
Tél : 03 23 85 82 30 Fax : 03 23 85 82 31  
www.presentec.fr

UPHF  
Université Polytechnique  
HAUTS-DE-FRANCE

CVC Plomberie  
15000 CAMBRAI (51) FRANCE  
Tél : 03 23 85 82 30 Fax : 03 23 85 82 31  
www.cvc-plomberie.fr

CVC Plomberie  
15000 CAMBRAI (51) FRANCE  
Tél : 03 23 85 82 30 Fax : 03 23 85 82 31  
www.cvc-plomberie.fr